

**CS Séries Technologie VC****APPLICATIONS**

La CS-12VC\* est une enceinte multi-usage:

-**Line Array** (Technologie VC)

-**Façade**

-**Retour**

L'enceinte est équipée:

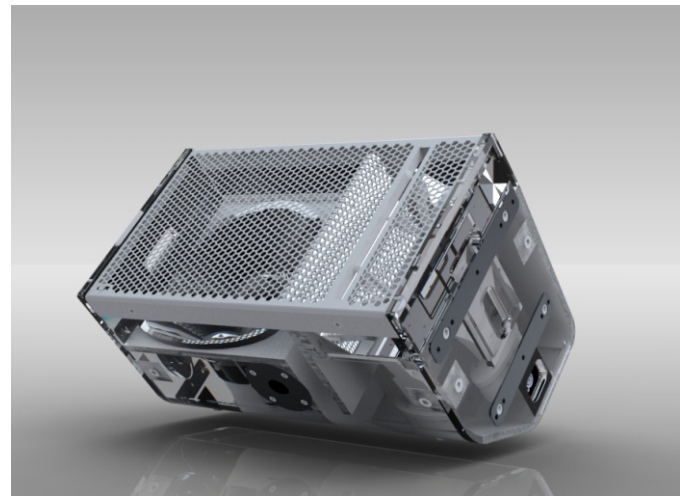
-d'un haut parleur 12" à bobine 3" (IN/OUT)

-1 moteur HF314 à diaphragme 3" et embouchure 1,4".

La directivité verticale varie de 10 à 70° , elle permet d'ajuster le niveau sur des zones complexes (gradins, balcons etc...) avec un minimum d'éléments et un niveau SPL conséquent. L'enceinte est exploitable à partir d'une unité , on peut également suspendre jusqu'à 16 éléments. Un système composé de 4 CS-12VC par côté + du front fill permet déjà de sonoriser des jauges importantes.

Le MX4800 peut amplifier: jusqu'à 8 éléments (mode passif), et 4 éléments en actif, de plus il est possible de réaliser une façade : 4 CS-12VC + 4 Q-118 ou 4 CS-18S

La CS-12VC peut être associée aux CS-18S, et Q-118 V2



\*Enceinte polyvalente (Line Array, Façade, Retour)

\*Ultra Compacte, Légère (27Kgs)

\*635\*360\*420 (largeur\*hauteur\*profondeur) en cm

\*98dB/W/m 500W AES (Passif)

\*Réponse en Fréquence: 75-19Khz (+/- 3dB)

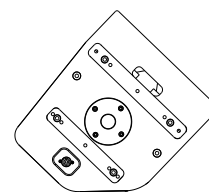
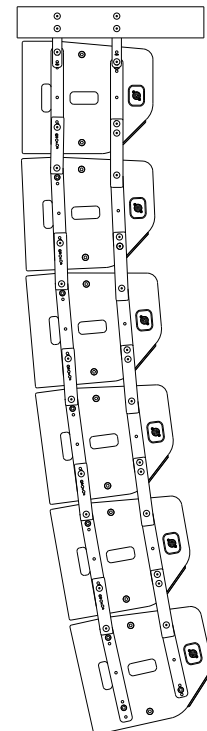
\*Impédance 8 Ohm

\*4 Neutrik NL4MP connectors + switch actif/passif (2 en position retour)

\*2 embases 36mm pour pieds de levage

\*Logiciel de Prédiction C2R PS

\*Processeur numérique obligatoire

**Façade****Retour****Line Array**

## CS Séries Technologie VC

### APPLICATIONS

La CS-12VC\* est une enceinte multi-usage:

-Line Array (Technologie VC)

-Façade

-Retour

L'enceinte est équipée:

-d'un haut parleur 12" à bobine 3" (IN/OUT)

-2 6,5" à bobine 1.5"

-1 moteur HF314 à diaphragme 3" et embouchure 1,4".

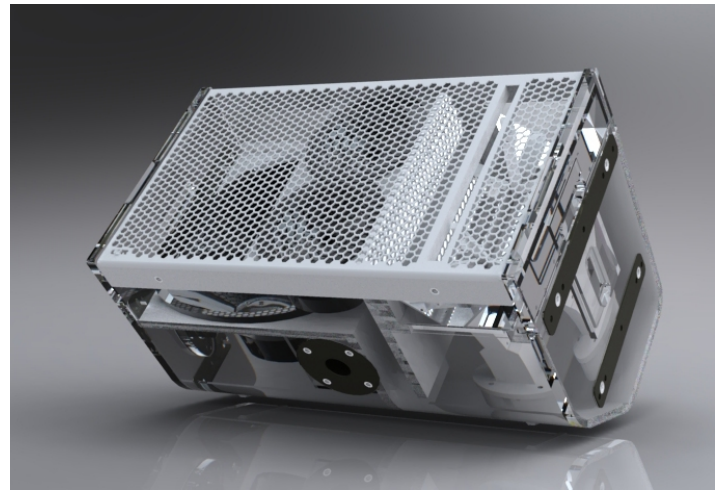
La directivité verticale varie de 10 à 70° , elle permet d'ajuster le niveau sur des zones complexes (gradins, balcons etc...) avec un minimum d'éléments et un niveau SPL conséquent.

L'enceinte est exploitable à partir d'une unité , on peut également suspendre jusqu'à 16 éléments.

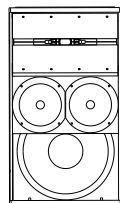
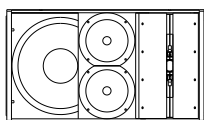
Un système composé de 4 CS-12VCT par côté + du front fill permet déjà de sonoriser des jauges importantes.

Le MX4800 peut amplifier: jusqu'à 6 éléments en actif , de plus il est possible de réaliser une façade : 6 CS-12VCT + 6 Q-118 ou 6 CS-18S avec 2 MX4800

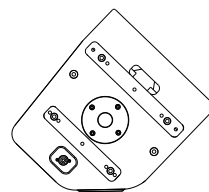
La CS-12VCT peut être associée aux CS-18S, et Q-118 V2



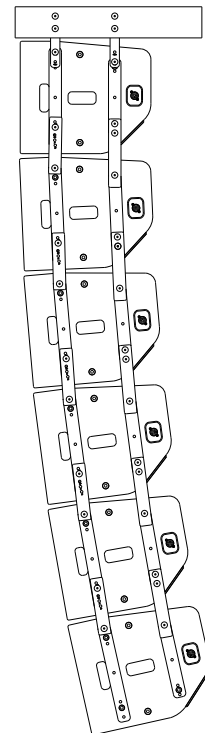
- \*Enceinte polyvalente (Line Array, Façade, Retour)
- \*Ultra Compacte, Légère (30Kgs)
- \*635\*360\*420 (largeur\*hauteur\*profondeur) en cm
- \*98dB/W/m(LF)500W AES/102dB/W/m(MF/HF)200W AES
- \*Active ou passif 2 voies :8 Ohm (LF) / 8 Ohm (MF/HF)
- \*Réponse en Fréquence: 75-19Khz (+/- 3dB)
- \*4 Neutrik NL4MP connectors (2 en position retour)
- \*2 embases 36mm pour pieds de levage
- \*Logiciel de Prédiction C2R PS
- \*Processeur numérique obligatoire



Façade



Retour



Line Array

## CS Séries Technologie Ligne Source

### APPLICATIONS

La CS-12TLS est une enceinte **Line Source**

L'enceinte est équipée:

- d'un haut parleur 12" à bobine 3" (IN/OUT)
- 2\*6,5" à bobine 1.5"
- 2\*moteurs HF314 à diaphragme 3" et embouchure 1,4" sur chambres acoustiques à front d'onde isophasé.

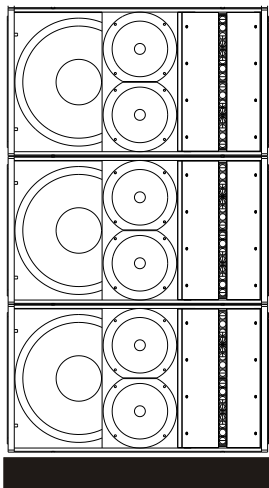
Le système est exploitable à partir de 4 unités, on peut également suspendre jusqu'à 16 éléments. Un système composé de 4 CS-12TLS par côté + du front fill permet déjà de sonoriser des jauges importantes.

Le MX4800 peut amplifier: jusqu'à 6 éléments en actif, de plus il est possible de réaliser une façade: 6 CS-12TLS + 6 Q-118 ou 6 CS-18S avec 2 MX4800

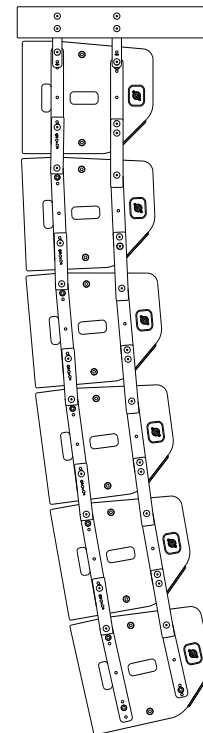
La CS-12TLS peut être associée aux CS-18S, et Q-118 V2



- \*Enceinte Ligne Source
- \*Ultra Compacte, Légère (32Kgs)
- \*Front d'onde isophasé, angle inter-boîte maxi 5°
- \*90% de taux de remplissage
- \*635\*360\*420 (largeur\*hauteur\*profondeur) en cm
- \*98dB/W/m(LF)500W AES/105dB/W/m(MF/HF)300W AES
- \*Active ou Passive 2 voies :8 Ohm (LF) / 8 Ohm (MF/HF)
- \*Réponse en Fréquence: 75-19Khz (+/- 3dB)
- \*4 Neutrik NL4MP connectors
- \*2 embases 36mm pour pieds de levage
- \*Logiciel de Prédiction C2R PS
- \*Processeur numérique obligatoire



Façade



Line Source

