

Maxi Séries**APPLICATIONS**

La MAXI 65 est une enceinte 2 voies passive ultra compacte qui peut être utilisée pour des petites diffusions, retours, ou multidiffusions.

La MAXI 65 a été conçu à base d'un boomer de 6,5" et d'un tweeter à dôme.

L'enceinte est donnée pour 93 dB/W/m pour une puissance de 100W AES

L'ouverture est de 70(H)*70°(V) à -6 dB.

L'enceinte s'utilise sans correction électronique, et est destinée à des applications multiples (voix, musique d'ambiance etc.....)

La réponse en fréquence tient en +/- 4 dB de 110Hz à 17 KHz. L'enceinte est livrée avec sa rotule, pour la fixer dans toutes les positions.

L'enceinte est recouverte de 2 couches de peinture polyuréthane, avec une finition piano de couleur blanche ou noire.

L'amplification préconisée est de 100W RMS, et un filtre passe haut à 100Hz (24dB/octave type Butterworth) permet de limiter l'excursion mécanique du cône papier.

La Maxi65 peut-être utilisée avec l' IS SUB ou le Q-15B



*Enceinte 2 voies passives , utilisation Façade ou Retour disponible en version blanche ou noire

*Peinture Piano

*Petite diffusion: ambiance, bar, conférence

*100W AES 93dB/W/m 8 ohm ou Haute Impédance

*Conference, FOH, Front Fill, Monitor

*Directivité 70° (H)*70° (V)

Spécifications

Réponse en Fréquence: 110Hz -15KHz (+/- 4dB)

Sensibilité: 93dB SPL 1W/m

Puissance admissible: 100W AES

Niveau SPL: 113dB SPL continue

Directivité: 70° (H) * 70° (V) at -6dB

Fréquence de coupure: 3.5 KHz

Composants : LF :6,5" (Bobine 1,5") , HF: Tweeter à dôme 1"

Impedance: 8 Ohm

Poids Net: 5Kg

Finition: Peinture Polyuréthane 5 couches finition piano

Rigging: 2*Inserts M8 dessus ,dessous et à l'arrière. 1 Insert M10 sur chaque face.

Dimensions:

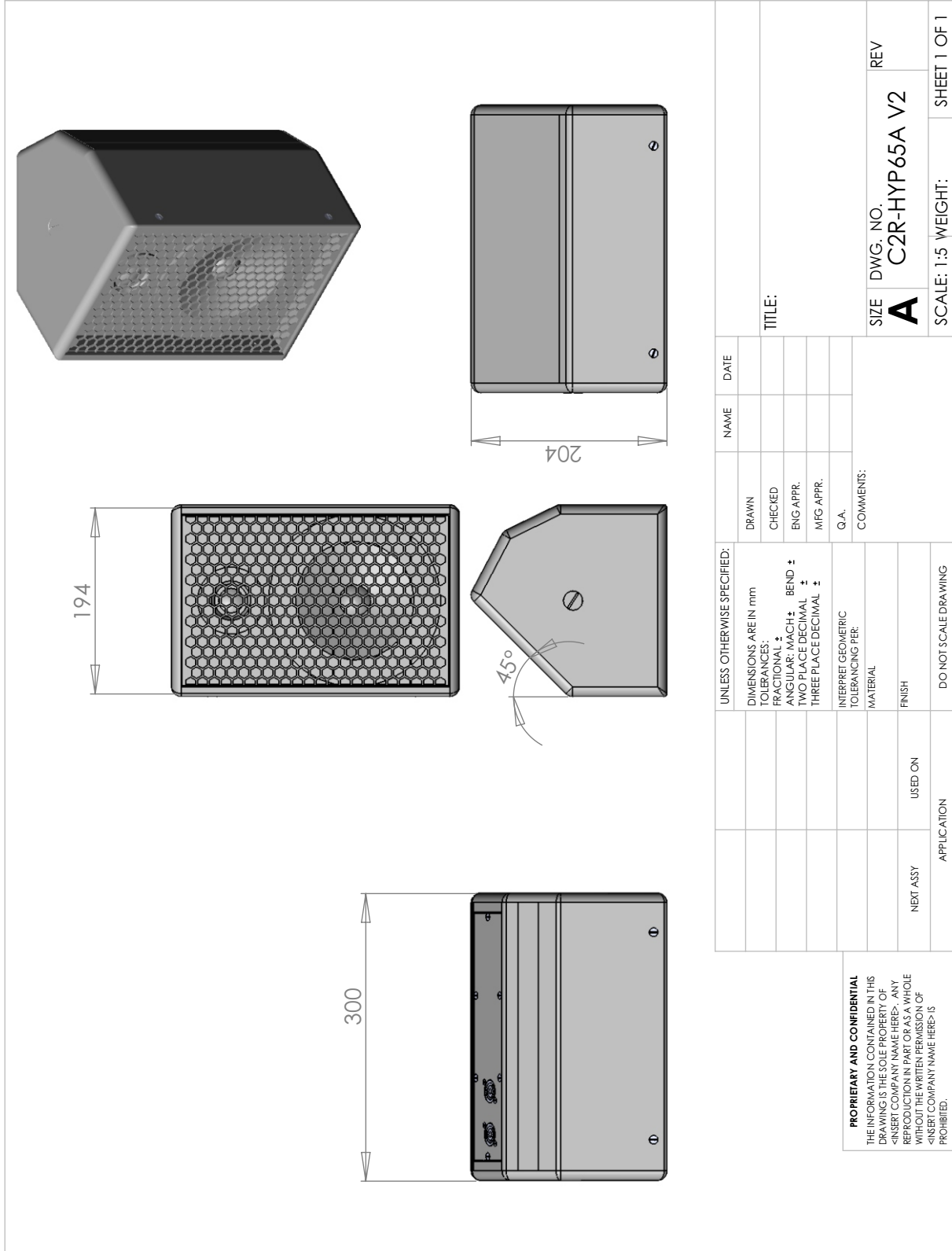
Hauteur: 300mm

Largeur: 200mm

Profondeur: 200mm

Connecteurs: 2 * NL4MP Neutrik

Maxi Série



PROPRIETARY AND CONFIDENTIAL
 THE INFORMATION CONTAINED IN THIS DRAWING IS THE SOLE PROPERTY OF C2R. ANY REPRODUCTION IN PART OR AS A WHOLE WITHOUT THE WRITTEN PERMISSION OF C2R IS PROHIBITED.