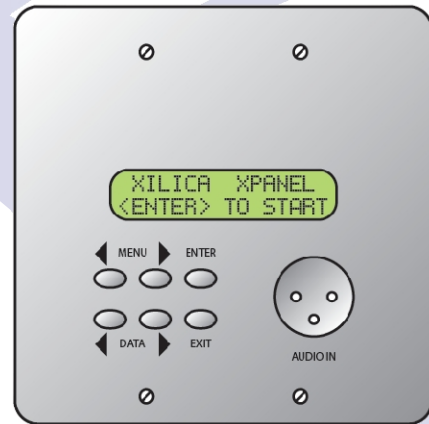


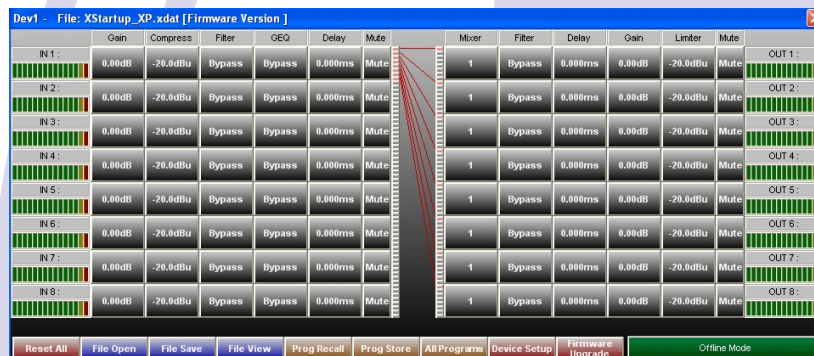
### Description:

- 24 bits 48KHz Traitement 40 bits flottant
- Processeurs haut de gamme
- Xpanel en option
- Carte Ethernet en option
- Logiciel de pilotage Xconsole



La série XP propose de multiples fonctions : filtrage (pente de 6 à 48dB/octave) en entrées et sorties, véritable matrice, Compresseur en entrées, limiteurs en sorties, 8 égaliseurs paramétriques en entrées et sorties, égaliseur 31 bandes en entrées, délai long (650ms) en entrées et sorties.

Les processeurs sont pilotables en Rs232, USB ou Ethernet (carte en option). Le logiciel Xconsole permet de contrôler plusieurs unités, de faire des groupes (mode link)



# Specifications

## Entrées et Sorties

**Impédance d'entrée:** >10K Ohm  
**Impédance de sortie:** 50 Ohm  
**Niveau Max:** +20dBu  
**Symétrie Electronique**

## Performances Audio

**Réponse en fréquence:** 20Hz à 20KHz (+/- 0,1dB)  
**Dynamique:** 115dB  
**Taux de réjection en mode commun:** >100dB  
**Diaphonie:** <100dB  
**Distortion:** 0,002% (1KHz @ +4dBu)

## Performances audio numériques

**Processeur:** Sharc 40 bits flottant  
**Fréquence d'échantillonnage:** 48KHz  
**Convertisseurs 24 bits**  
**Temps de traitement:** 1,8ms

## Panel avant

**Afficheur LCD Vert:** 2\*32 caractères  
**Indicateurs de niveau:** 5 segments  
**Boutons de contrôle :** mute, contrôle menu

## Connecteurs

**Analogique:** XLR Neutrik  
**Rs232 femelle 9 broches et USB**  
**Carte Ethernet (en option)**  
**Alimentation:** Connecteur IEC

## General

**Alimentation:** 90 à 265 VAC (50/60Hz)  
**Dimensions:** 483x44x229 mm  
**Weight:** 4,6Kg

## Paramètres de contrôle Audio

**Gain :** -40dB à +15dB par pas de 0,25dB  
**Polarité:** +/-  
**Délai:** 650ms par entrées et sorties  
**EQ paramétriques:** 8 par entrées et sorties  
**Type:** Paramétrique, High Shelf et Low Shelf  
**Gain:** -30dB à + 15dB par pas de 0,25dB  
**Bandwith:** 0,02 à 2,50 octaves (Q=0,5 à 72)  
**Filtre:** HPF et LPF par entrées et sorties  
**Type:** Butterwoth, Linkwitz-Riley, Bessel  
**Slopes:** 6 à 48dB/octave  
**Compresseurs et limiteurs:**  
**Seuil:** -20dBu à +20dBu  
**Temps d'attaque:** 0,3 à 100ms  
**Temps de retour:** 2x à 32x le temps d'attaque  
**Taux de compression:** 1 à 40

## Paramètres Système

**30 programmes**  
**Configuration:** Mono, 2, 3 et 4 voies stéréo  
**Unités délai:** ms, ft, m  
**Résolution:** 36 step/octave, 1 Hz  
**Mode de sécurité:** Chaque menu séparément